

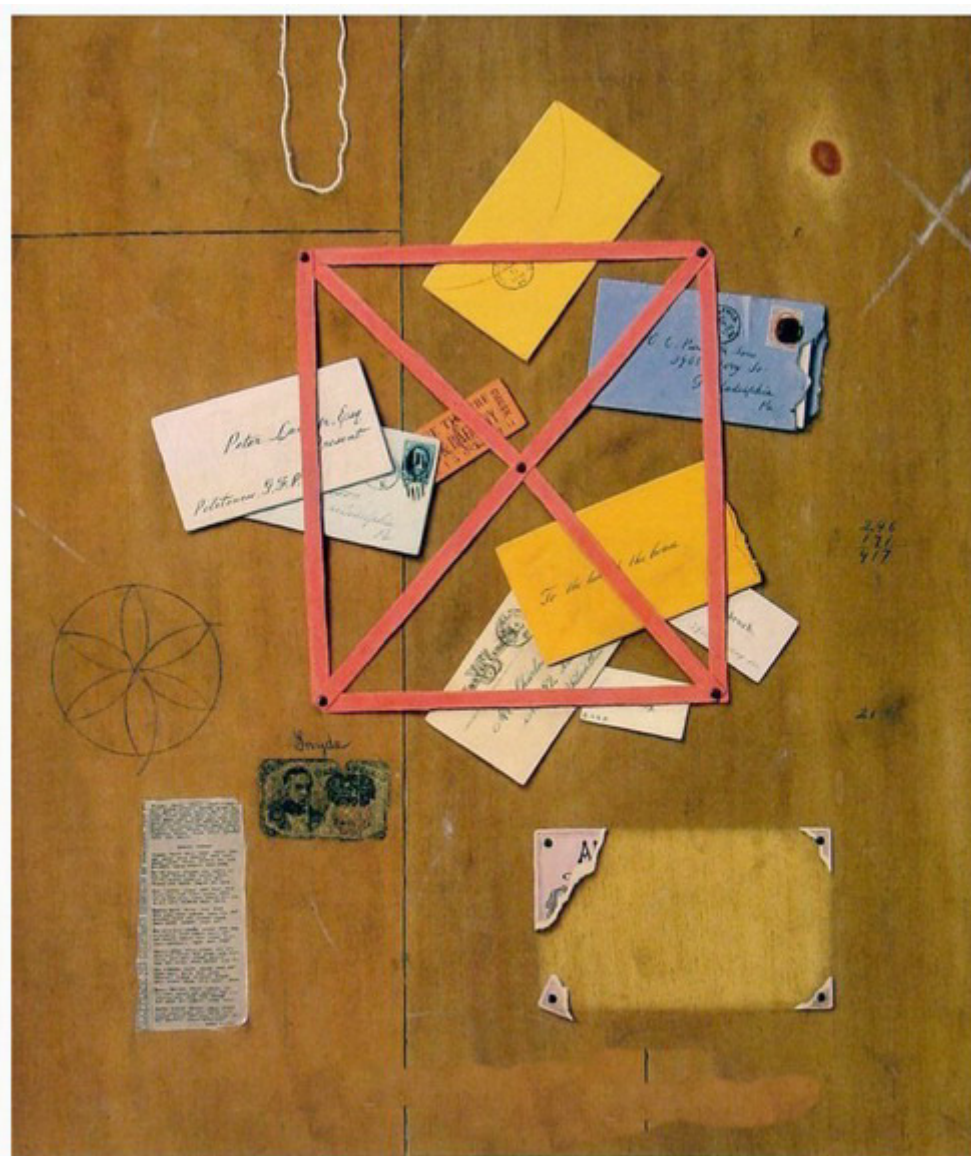


R.E.I.

R = resistenza meccanica conservata efficiente anche da numero di minuti di esposizione al fuoco definiti dal numero connesso alla sigla .

E =attitudine a impedire il passaggio o la produzione di fuoco o fumo al lato opposto a quello di sviluppo dell'incendio;

I = isolamento termico atto a ridurre la trasmissione del calore da un lato all'altro della porta ed a mantenere quindi entro limiti prefissati (circa 150°C) la temperatura della superficie investita.



Normativa:

Le misure di sicurezza nei confronti degli incendi prescrivono in certi casi l'uso di PORTE e PORTONI aventi caratteristiche particolari:

La sigla che definisce tali caratteristiche sono del tipo "REI 60 REI 120 ecc." ove le lettere R, E, I, hanno un preciso significato dalle esigenze di difesa dal fuoco. Infatti le porte tagliafuoco devono:

- 1 - dividere ambienti contigui ed impedire il passaggio del fuoco e di gas surriscaldati dall'ambiente a rischio all'ambiente attiguo
- 2 - impedire il propagarsi dell'incendio anche per irraggiamento calore, ossia possedere sufficienti capacità di isolamento termico